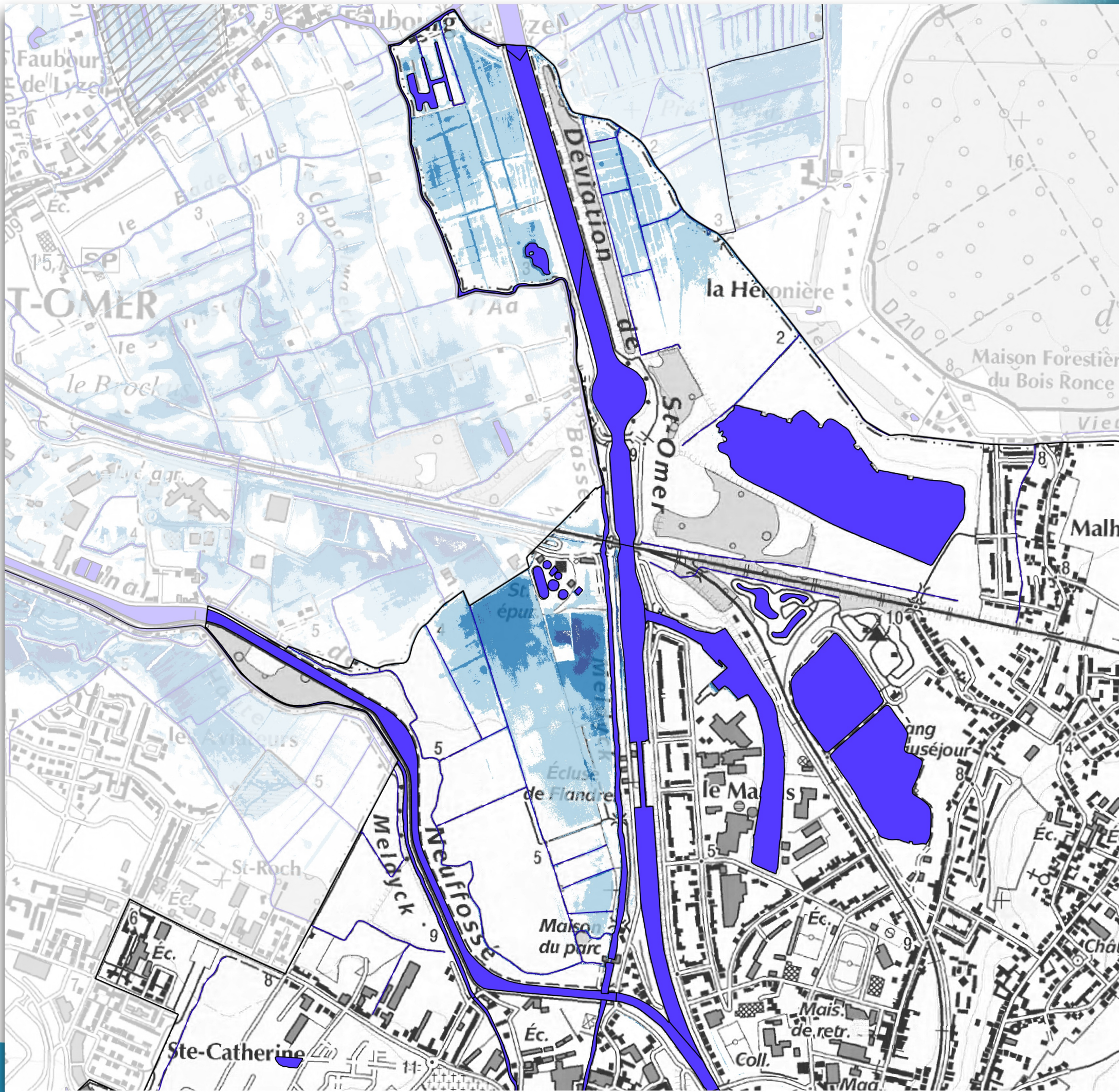


## Carte des zones inondées Crue du 1er mars 2002 Arques (62)

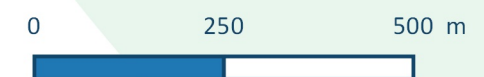


### Légende

- Communes
  - Casier fermé inondé
  - Casier fermé : inondation limitée
  - Zone à inondation limitée par le pompage
- Classes de hauteur d'eau
- $H \leq 0,25$  m
  - $0,25 \text{ m} < H \leq 0,50$  m
  - $H > 0,50$  m
  - Canal, plans d'eau ou cours d'eau permanent

Cartographie réalisée par croisement entre :

- le Modèle Numérique de Terrain construit avec les données LIDAR
- les niveaux d'eau issus des données de laisses de crues de VNF et du SmageAA, et les photographies aériennes de la DREAL (Phot'R)



Sources : IGN SCAN25 - BD TOPO - DDTM 59 - DDTM 62  
Version du 16.6.2016  
Echelle A3 : 1/ 10000

